

第1章 概要

1. 機械仕様 (MA-50/60HB)

機種			MA-50HB	MA-60HB	
			パレット付		
	最大加工容量	mm	700×800×700	1,000×800×810	
	最大ワーク	mm	φ 800×900	φ 1,000×900	
移動量	X 軸移動量 [コラム左右]	mm	700	1,000	
	Y 軸移動量 [主軸頭上下]	mm	800		
	Z 軸移動量 [テーブル前後]	mm	700	810	
	テーブル (パレット) 上面から主軸中心線までの距離	mm	50~850		
	テーブル (パレット) 中心線から主軸端面までの距離	mm	150~850	200~1,010	
テーブル	旋回テーブル (パレット) 大きさ	mm	500×500	630×630	
	テーブル (パレット) 最大積載重量	kg	800	1,200	
	割出数 [角度]	標準	360 [1° 毎、直接指令]		
特別仕様		360000 [0.001° 毎、直接指令]			
主軸	主軸回転速度範囲 標準 (広域)	min ⁻¹	50~5,000 (50~10,000) (50~12,000)		
	主軸変速レンジ数		無段		
	主軸穴テーパ		N.T.50		
	主軸軸受 [前軸受部] 標準 (広域)	mm	φ 100 (φ 110)		
速送り	早送り速度 [X,Y,Z]	mm/min	40,000		
	切削送り速度 [X,Y,Z]	mm/min	1~40,000		
A T C	ツールシャンク	標準	MAS BT50		
		特別仕様	CAT No.50		
	プルスタッドボルト	標準	MAS2		
		特別仕様	MAS1,CAT,特殊 CAT		
	工具収納本数	標準	40		
		特別仕様	60,※1 100,150,200,240		
	工具最大径 [隣接]	mm	φ 140,※2 φ 135		
	工具最大径 [隣接工具なし]	mm	φ 240		
	工具最大長さ	標準	mm	450	450
		特別仕様	mm	—	600
工具最大質量	kg	25			
工具選択方式		メモリアンダム、※3 固定番地			
A P C	パレット枚数	標準	面		
		特別仕様	面		
	パレット交換方法	標準	2 面旋回式		
		特別仕様	2 面旋回式+搬送キャリア式		

※1、※2、※3 は多連マガジン

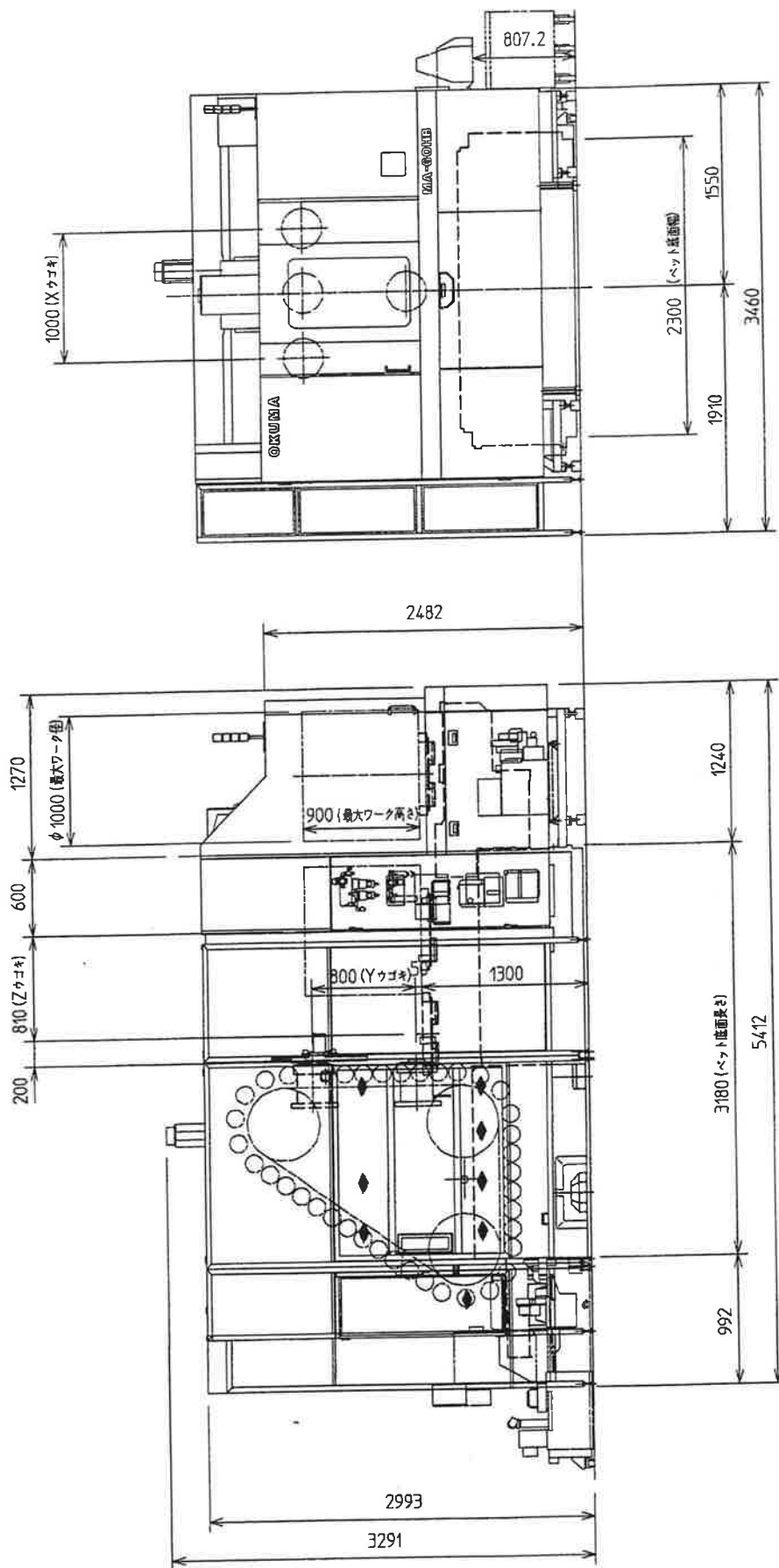
機種			MA-50HB	MA-60HB	
電動機	主軸用電動機 標準 (広域)	kW	20/15 (30/26) (37/26) [10分/連続]		
	送り軸用電動機 [X軸]	kW	6.7 AC サーボモータ		
	送り軸用電動機 [Y軸]	kW	7.1 AC サーボモータ		
	送り軸用電動機 [Z軸]	kW	6.7 AC サーボモータ		
	油圧ユニット駆動用電動機	kW	2.2 AC		
	テーブル割出し用 電動機	標準 [1°]	kW	1.9 AC サーボモータ	2.8 AC サーボモータ
		特別仕様[0.001°]		3.8 AC サーボモータ	
	マガジン割出し用電動機	kW	2.0 AC サーボモータ		
	APC用電動機 [2面回転]	kW	4.0 AC サーボモータ		
大機械の 大きさの	機械高さ	mm	3,291		
	所要床面の大きさ	mm	3,160×5,589	3,460×6,054	
	機械質量	kg	21,000	24,000	

MA-60HB #0703
年式 2001年4月製

BT50、主軸12,000min-1
主軸熱変位補正
アブソスケールX,Y,Z
テーブルB軸割出0.001度
40本ATC
2APC
スルースピンドルクータント1.5Mpa
シャワー洗浄装置
ドラムフィルタCP2000
3段表示灯
工具長、折損検出
自動原点補正

OSPE100M
同期タップ
ヘリカル切削
自動電源遮断
DNC-B
プログラム容量1,280m
工具寿命管理

2-2. MA-60HB, 40本ATC, 2面旋回APC



3-2. MA-60HB, 40本ATC, 2面旋回APC

